

鋼材プラス

「鋼材プラス」は、販売管理パッケージである「販売プラス・原価プラス」の多数にわたる導入実績から得たノウハウをベースに、鋼材加工業に特化した販売管理システムとして開発いたしました。

製品の特徴

単価計算

鋼材加工の単価計算は、材質と加工内容で計算されます。加工内容はカスタマイズにて追加することもできます。

見積

単価計算機能を使用して見積書を作成することができます。作成した見積書は、そのまま受注データとして登録することができます。

手配

登録した受注データから、社内加工や外注加工の手配が行えます。指示書を発行し加工内容を社内工程や外注先へ指示できます。

受注検索

登録した受注データを寸法・品名・材質・納期等で検索できるのでお客様からの問い合わせに素早く対応できます。

手配状況

指示書のバーコードをスキャンすることで作業状況や外注の受入状況、お客様への配送状況など進捗を確認することができます。

カスタマイズ

品名	数量	単価	小計	加工費	材料費	その他	合計
鋼材加工	100	1000	100000	5000	5000	0	110000
加工費	100	50	5000	0	0	0	5000
材料費	100	50	5000	0	0	0	5000
その他	0	0	0	0	0	0	0
合計	100	1050	110000	5000	5000	0	120000

「鋼材プラス」は、カスタマイズが可能なパッケージです。

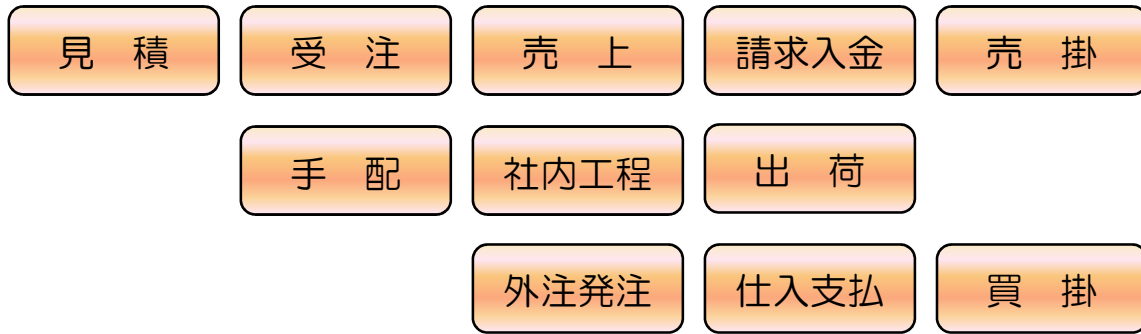
- カスタマイズ例
 - 見積書・請求書等の伝票形式変更
 - オンライン受注の対応
 - 単価計算方法の変更
 - 自社特有の加工内容の追加
 - 加工指示書のカスタマイズ
 - 現品ラベルの発行
 - 原価計算にも対応可能

お問い合わせ

販売 株式会社フューチャーイン
〒420-0851
静岡市葵区黒金町11-7 三井生命静岡駅前ビル8F
株式会社フューチャーイン 静岡支店 営業1課 製造グループ
TEL 054(254)1000
<http://www.futureinn.co.jp/solution/>

開発 ネットプラス株式会社
〒430-0926
浜松市中区砂山町333-10 ネットプラスビル1F
TEL 053(413)1077
FAX 053(416)1078
<http://www.net-plus.co.jp/>

主な機能



- 見積 単価計算機能を使用して見積書を作成することができます。類似オーダーなど過去の見積書を参照して作成することもできます。
- 受注 受注登録と同時に加工指示書を発行することができます。受注情報には手配先の進捗が反映されるのでオーダーの状況が確認できます。
- 売上 売上登録を行い売上傳票の印刷ができます。受注明細が複数の場合は分割して売上登録することもできます。
- 請求 売上傳票と入金伝票から合計請求書を作成します。締日ごとの一括作成もできます。
- 入金 入金伝票を入力します。請求書の入金消込みができます。
- 売掛 月次で締め処理を行い、売掛金残高を確定します。
- 手配 受注情報を社内工程や外注先へ手配指示を行うことができます。
- 完成 加工指示書のバーコードをスキャンすることで完成登録が行えます。加工指示が一覧表示されるので効率よく段取りし作業を行うことができます。
- 出荷 配送指示書のバーコードをスキャンすることで出荷登録が行えます。
- 仕入 加工依頼書が発行されると受入リストが作成され仕入登録が行えます。
- 支払 仕入伝票と入金伝票から支払明細を作成します。
- 買掛 月次で締め処理を行い、買掛金残高を確定します。
- レポート 得意先別売上実績表、得意先別重量集計表、売上日報など多数用意しています。



動作環境

スタンドアロン、LAN環境、WAN環境で動作が可能です。

データベース	CodeGear InterBase SMP 2009
サーバーOS	データベースが動作可能なもの (Windows Server 2003 以降)
クライアント	Windows XP、Windows Vista、Windows 7
WAN環境	Citrix XenApp、Windows ターミナルサービス